

# CN1 SERIE

## Auszeichnungs- und Etikettierwaagen



Brillantes, leuchtstarkes **7"-Farbdisplay**  
(16,7 Mio. Farben, 800 × 480 Px)

Große **Etikettenvielfalt** und extra lange  
Etiketten bis 290 mm Länge

**Embo-Druckpunkt-Tastatur** für  
hohen **Bedienkomfort**

Schnittstellen **USB-Host**  
und **RS-232** serienmäßig

**Kompatibel** mit allen  
Modellen der **CL-Serie**

Bis zu **10.000 Artikel**  
speicherbar



CN1

## Schnell und flexibel etikettieren!

Die Waagen der CN1 Serie überzeugen mit ihrem lebendigen, benutzerfreundlichen, großen Farbdisplay. Zusätzlichen Bedienkomfort liefert die Embo-Druckpunkt-Tastatur mit klarem Tasten-Feedback bei den täglichen Etikettieraufgaben. Optionale Anbindung über WLAN oder Ethernet sorgt für komfortable Datenpflege mittels den Softwareoptionen CL Works.



[www.cas-waagen.de](http://www.cas-waagen.de)

# CN1 SERIE

## Auszeichnungs- und Etikettierwaagen

### 7"-Farbdisplay

Brillant und leuchtstark für gute Ablesbarkeit und Komfort.

### Tastatur

Embo-Druckpunkt-Tasten für klares Feedback  
72 PLU-Direkt-Tasten  
36 Funktionstasten

### Aluminiumsockel

Robuster Aluminiumsockel für stabile Wägeleistungen und sicheren Stand.  
Oberschale aus Kunststoff für einfaches und schnelles Reinigen.

### Schnittstellen

serienmäßig: USB-Host, RS-232  
optional: Ethernet oder W-LAN für Konfiguration und Datenmanagement

### Edelstahlwägeplatte serienmäßig

### Drucker

Schnell mit bis zu 100 mm/Sek.  
Etiketten (max. 58 mm x 290 mm)  
Endlos-Etikett

### rückseitiges Display serienmäßig

## SPEICHERKAPAZITÄT

Mit dem großen Speicher ist das Hinterlegen aller relevanten Artikel und Produktinfos wie z.B. **Zutaten, Zusatzstoffen** und **Allergiehinweisen** kein Problem.

## ETIKETTIERBETRIEB

Die Waage verfügt über **30 feste Formate** und zusätzlich sind **10 frei programmierbare** Formate in der Waage hinterlegbar. Damit bildet die CN1 die solide Basis für jede Etikettieraufgabe.

Mit den **CAS Standard-Etiketten** können 90% aller Etikettieraufgaben gemeistert werden – ohne eine eigene Vorlage zu erstellen. Die Vorlagen sind fertig gestaltet in der Waage hinterlegt.



## PC-SOFTWARE OPTIONAL

Benutzerfreundliches Waagenmanagement für Artikelprogrammierung, Filialverwaltung, Berichtswesen, Etiketten-Editor, Tasten-Designer u.v.m.

### Artikel-Manager

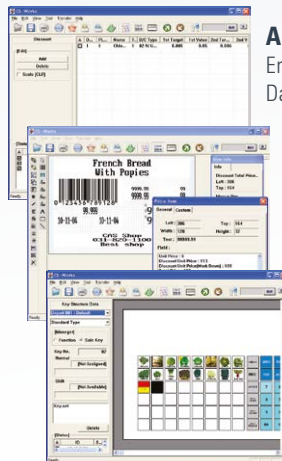
Ermöglicht einfache Artikelverwaltung; Datenaustausch mit MS Excel möglich

### Etiketten-Editor

10 frei programmierbare Etiketten; einfaches Überspielen in die Waage

### Tasten-Designer

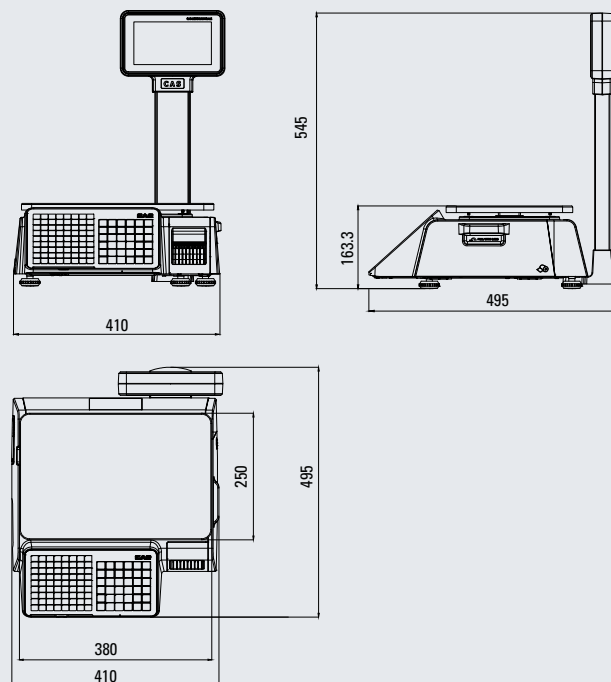
Tastaturvorlagen schnell und einfach erstellen; Tastenbelegung programmieren und überspielen



**Technische Spezifikationen****CN1**

Höchstlast	6/15 kg	15/30 kg
Teilung	2/5 g	5/10 g
Tastatur	mechanische Druckpunkt-Tastatur	
Anzeigetyp	7" Farbdisplay (800 × 480 Px); 16,7 Mio. Farben (24 Bit); Anzeigen für Tara/Gewicht/Grundpreis/Betrag; PLU-Namen mit bis zu 39 Zeichen	
Direkttasten	72	
Drucker	Etiketten-Drucker (Thermo-Direkt); 100 mm/Sek.; Etiketten Breite: max. 60 mm; Etiketten Länge: 30 – 290 mm	
Barcode-Druck	EAN-13, 120F5, CODE128C	
Stromversorgung	AC 230V (internes Netzteil)	
Anschlüsse	serienmäßig: RS-232, USB-Host optional: Ethernet oder W-LAN zur Datenpflege	
Maße Plattform (B×T)	380 mm × 250 mm	
Maße Gerät (B×T×H)	410 × 495 × 545 mm	
Gewicht	8,0 kg	
Betriebstemperatur	-10°C bis + 40°C	

Maße in mm

**Produktmerkmale**

- brillantes 7"-Farbdisplay (800 × 480 Px)
- robustes Aluminiumgehäuse für stabile Wägeleistungen
- leichtgängige Embo-Druckpunkt-Tastatur
- 72 Direkt-PLU-Tasten
- bis zu 1.000 Zutatentexte à 510 Zeichen
- bis zu 10.000 PLU (Artikel)
- Nährwertangaben speicherbar
- Hi-Speed Etiketten-Drucker (Thermo-Direkt) mit 100mm/Sek.
- Etikett und Endlos-Etikett
- frei anpassbare Etikettenlayouts  
→ Breite: 40mm – 60mm  
→ Länge: 30mm – 290mm
- Querformat (Länge als Breite) möglich
- Barcode-Druck (UPC, EAN-13, 120F5, CODE128C)
- optional: QR-Code-Druck (bis zu 15 Positionen)
- serienmäßig Zweibereich
- Edelstahl-Plattform

- Schnittstellen serienmäßig:  
→ USB-Host zum Anschluss z.B. eines Handscanners oder Speichersticks  
→ RS-232 für Konfiguration und Datenmanagement
- eichfähig

**Werksoptionen**

- Ethernet für Konfiguration und Datenmanagement
- W-LAN für Konfiguration und Datenmanagement

**Zubehör / Service**

- Produktschulung Remote
- PLU-Anlage / Etikettenlayout-Erstellung
- PC-Kit (inkl. Kabel, Verwaltungssoftware CL Works)  
→ Etiketten blanko,  
→ Standard-Etiketten-Eindruck (1-farbig)  
→ individuelle Design-Etiketten
- USB extern zum Verbinden eines PCs mit der Waage



CAS Etiketten sind für die Nutzung in allen CAS Waagen und Thermodruckern empfohlen. Die **geprüfte Qualität** garantiert eine langlebige Funktion des Druckwerks und beste Laufeigenschaften. Von **Blanko-Etiketten** über unsere praktischen **Standard-Etiketten** bis hin zu exklusiven **Design-Etiketten** nach Kundenwunsch – für jede Anwendung bietet CAS die passende Lösung.



Brackestraße 1  
38159 Vechelde  
[www.cas-waagen.de](http://www.cas-waagen.de)

Ihr CAS Fachhändler