

PDS-PC SERIE

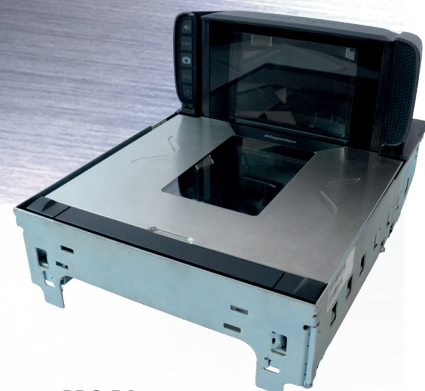
Checkout-Waagen

Integrierbares **Wägemodul** für **Einbauscanner**, z.B. Datalogic-/Magellan-/Zebra-Serie

Robuste Rahmenkonstruktion

Verfügt über das eichfähige **Dialog-06 Protokoll**

Scannerintegrations-Port



Die moderne Checkout-Lösung

Die PDS PC ist eine Checkout-Waage, integrierbar in Einbauscanner der Serien von Datalogic/Magellan und Zebra/MP7200 Reihen. Dank des eichfähigen Dialog-06 Protokolls erfüllt sie höchste Anforderungen an Messgenauigkeit und gesetzliche Konformität im Einzelhandel. Die Anzeigen werden direkt auf dem Kassen-PC mit der CAS VCS Display-Software dargestellt, zusammen mit Ihrer POS-Software.

PDS-PC zum
Einbau in Kassenscanner



CAS

www.cas-waagen.de

Technische Spezifikationen

Höchstlast	6/15 kg	15/30 kg
Teilung	2/5 g	5/10 g
max. Tara (kg)	-5,998	-9,995
Mindestlast	40g	
Anzeige	über VCS-Display-Software	
Stromversorgung	USB-powered	
Kommunikation	Dialog-06	
Tasten	Null, Tara, über Scanner und VCS	
Maße Gerät (BxTxH)	398 x 292 x 102 mm	

DIALOG-06**Die Schnittstelle zwischen geeichter Waage & Kassensystem**

Der Checkout-Dialog-06 legt das Kommunikationsverfahren zwischen einer preisrechnenden, geeichten Waage (Kassenwaage im gewerblichen Kundenverkehr) und einem freiprogrammierbaren POS-System mit Kassen- Hard- und -Software fest.

Informationen zwischen Waage und Kasse werden präzise, stabil und rechtskonform übertragen.

Der Checkout-Dialog-06 stellt sicher, dass die Datenströme nicht manipulierbar und somit rechtskonform sind.

**Eichfähige CAS VCS-Display-Software**

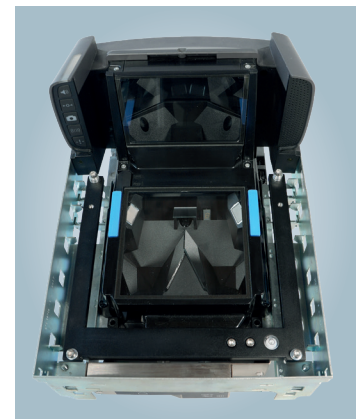
Die CAS VCS-Display-Software wird auf dem Kassen-PC installiert – so werden die eichfähige Waagenanzeigen direkt auf den Monitoren dargestellt. Diese platzsparende Lösung erfordert keine zusätzliche Installation von separaten Hardware-Displays und kommuniziert über das Dialog-06-Protokoll mit der POS-Software



Die robuste CAS-Wägezelle aus eigener Produktion ist zuverlässig vor Schmutz und Feuchtigkeit geschützt.

Produktmerkmale

- **Hohe Transaktionsgeschwindigkeit:** Dank schneller CAS One-Chip-Technologie, reibungslose Wägeprozesse, minimierte Wartezeiten im Kassensbereich und ein effizienter Kundenservice bei gleichzeitig hohem Bedienkomfort für das Personal.
- **Flexible Konnektivität & Integration:** Die standardmäßige USB-Schnittstelle sowie das implementierte Dialog-06 Protokoll ermöglichen eine unkomplizierte Einbindung in bestehende POS-Infrastrukturen und eine schnelle Inbetriebnahme durch zertifizierte CAS-Techniker.
- **Eichfähig & gesetzeskonform:** Durch die Unterstützung des Dialog-06-Protokolls erfüllen die Waagen alle gesetzlichen Anforderungen für den geeichten Einsatz im Einzelhandel.
- **Flexible Scannerintegration:** Kompatibel mit gängigen Einbauscannern der Datalogic/ Magellan- und Zebra/MP7200-Reihen für eine nahtlose Integration in den Kassenarbeitsplatz.
- **Robuste, langlebige Bauweise:** Die widerstandsfähige Konstruktion schützt Mechanik und Elektronik zuverlässig vor Schmutz und Feuchtigkeit – ideal für den anspruchsvollen Dauerbetrieb im Kassensbereich.
- **Energieeffizienter Betrieb:** Dank besonders niedrigem Stromverbrauch senken die Waagen laufende Betriebskosten und unterstützen aktiv die Nachhaltigkeitsziele von Einzelhändlern.



Einfache Integration: die PDS-PC-Waagen sind kompatibel mit vielen Einbauscannern, wie z.B. dem Magellan 9300i (hier abgebildet).

CAS
DEUTSCHLAND AG

Brackestraße 1
38159 Vechelde
www.cas-waagen.de

Ihr CAS Fachhändler